

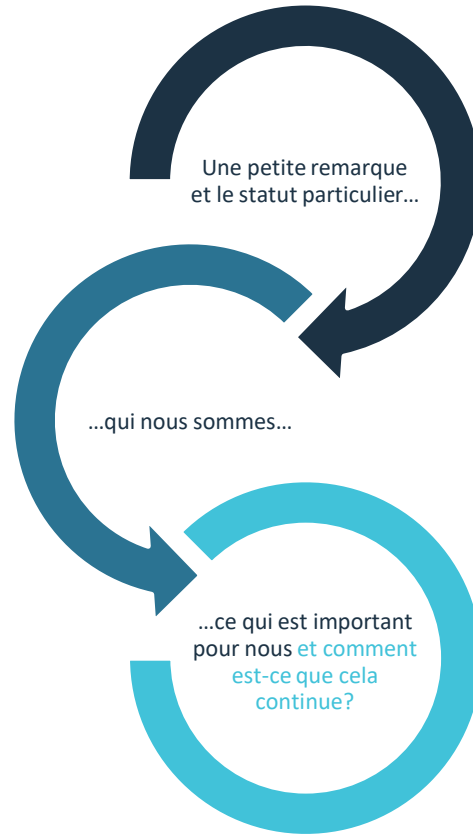
A close-up photograph of a hand with blue paint on the fingers and palm, touching a large, colorful abstract painting. The painting features various colors like purple, blue, green, and orange, with visible brushstrokes and textures. The hand is positioned in the lower right quadrant of the frame, reaching towards the center.

Bienvenue

Paul Bomke
directeur général
Pfalzklinum



Agenda

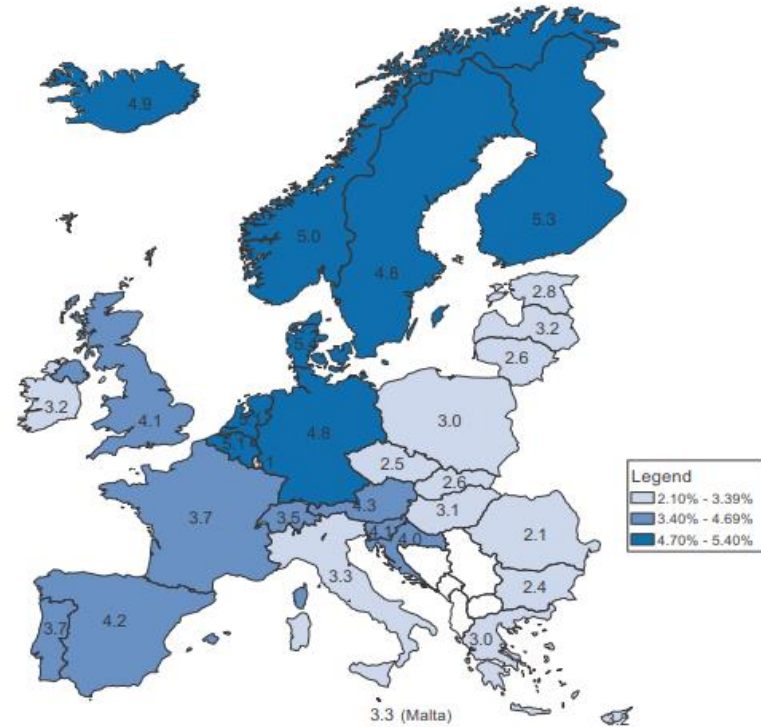


...la tâche est vaste...



Figure 1.6. **Estimated direct and indirect costs related to mental health problems across EU countries**

As a % of GDP, 2015

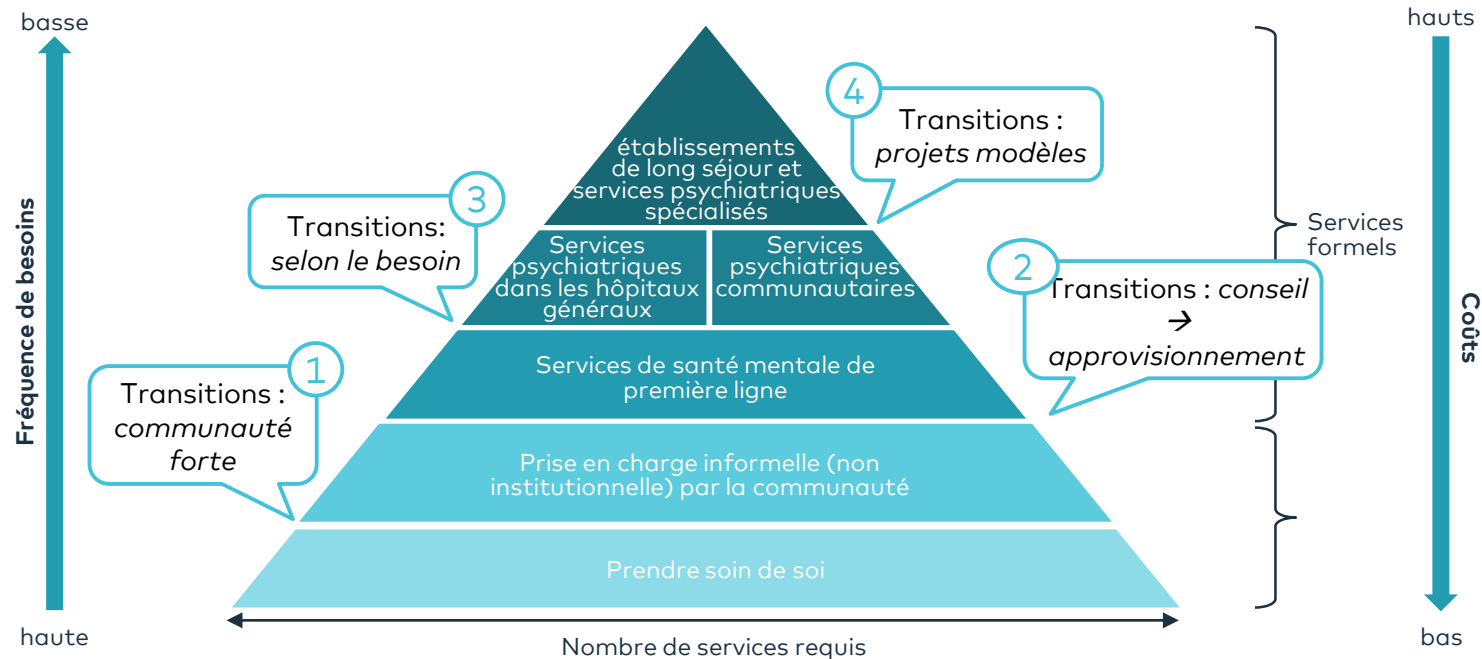


Source: OECD estimates (see Box 1.2 and Table 1.1 for further information).

StatLink <http://dx.doi.org/10.1787/888933834015>

Le cadre conceptuel¹

Créons des transitions!



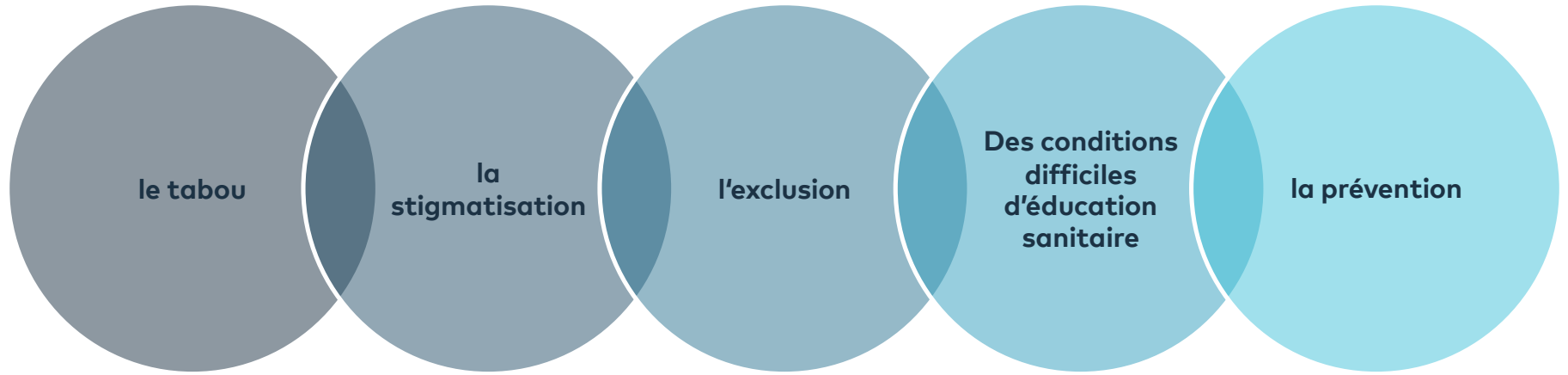
Notre mission...



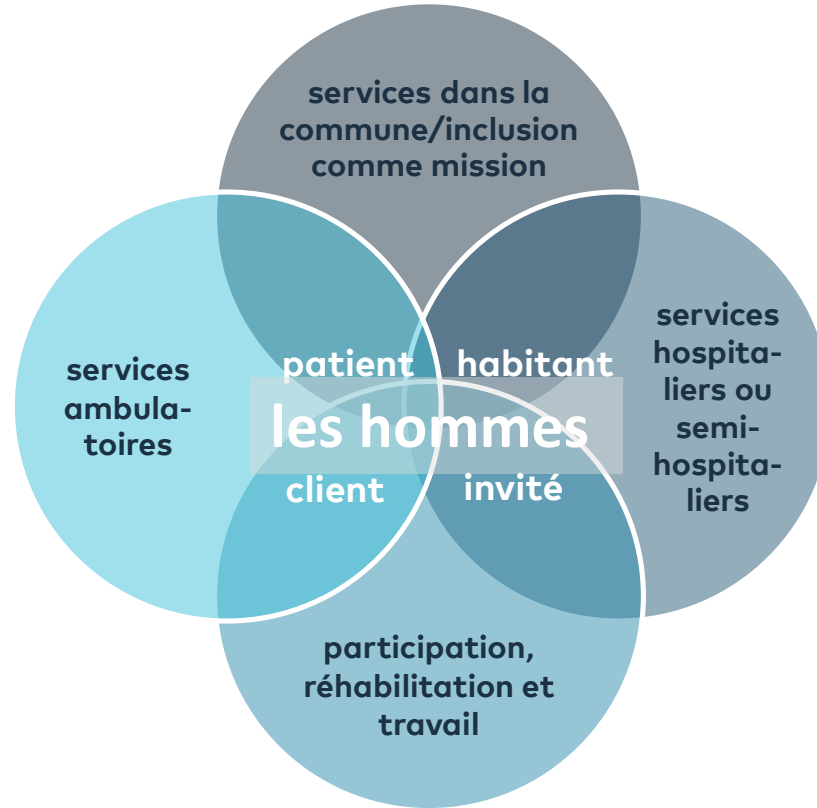
Prestataire de services de santé mentale en Palatinat



...le statut particulier



Qui nous sommes



Pfalzkllinikum für Psychiatrie und Neurologie AdÖR



Distance:
(*) 124 km
(**) 73 km



2.570



166 Mio. €



1.179





Zone régionale de soins obligatoires de Pfalzlinikum (PsychKHG RLP (23.10.2015)/SGB V)

Nos services de psychiatrie, de psychothérapie, de psychosomatique et de neurologie en Palatinat



Kusel

hôpital de jour et service institutionnel de psychiatrie ambulatoire*; soins psychiatriques ambulatoires (projet modèle)
(association psychiatrique Nordwestpfalz)

Rockenhausen

hôpital (de jour) et service institutionnel de psychiatrie ambulatoire (association psychiatrique Nordwestpfalz), soins psychiatriques ambulatoires (projet modèle)

Kaiserslautern

Hôpital (de jour) et service institutionnel de psychiatrie ambulatoire*, soins psychiatriques ambulatoires (projet modèle), (association psychiatrique Nordwestpfalz)

Speyer

hôpital de jour et service institutionnel de psychiatrie ambulatoire, soins psychiatriques ambulatoires (projet modèle)

Landau

hôpital de jour et service institutionnel de psychiatrie ambulatoire, centre régional de psychosomatique du Palatinat du sud (RPZ), soins psychiatriques ambulatoires (projet modèle)

Wörth

Hôpital de jour et service institutionnel de psychiatrie ambulatoire, soins psychiatriques ambulatoires (projet modèle)

Klingenmünster

psychiatrie générale, addictologie, psychogériatrie avec 3 centres de jours, psychosomatique, psychothérapie, neurologie, centre du sommeil, services institutionnels de psychiatrie ambulatoire, soins psychiatriques ambulatoires (projet modèle)

Nos services de pédopsychiatrie, psychosomatique et psychothérapie en Palatinat



Kaiserslautern

hôpital de jour, service institutionnel de psychiatrie ambulatoire et d'autres offres ambulatoires (projet modèle)

Speyer

hôpital de jour, service institutionnel de psychiatrie ambulatoire et d'autres offres ambulatoires (projet modèle)

Klingenmünster

services différenciés pour des enfants et des adolescents, service institutionnel de psychiatrie ambulatoire et d'autres offres ambulatoires (projet modèle)

Kusel

service institutionnel de psychiatrie ambulatoire (projet modèle)

Pirmasens

hôpital de jour, service institutionnel de psychiatrie ambulatoire et d'autres offres ambulatoires (projet modèle)

Nos services de psychiatrie communaux



Speyer

Centre de participation et de contact, services ambulatoires et assistance; centre de jour

Dahn, Rodalben, Klingenmünster, Speyer

Secours ambulatoire selon les besoins

Bellheim, Dahn, Rodalben, Wörth

centre de participation

Pirmasens

Résidences décentralisées,
Services de soins pour des jeunes adultes (BJE)

Maikammer

Foyer de pédagogie curative

Klingenmünster

offres différenciés (WIA, IBE, WBA)

Landau

réhabilitation professionnelle, intégration et travail (BIFID)

Kaiserslautern

Logement avec assistance intensive (WIA)

Détention de sûreté en Rhénanie Palatinat, avec services de Pfalzkllinikum



Andernach (chef-lieu Mayen-Koblenz)

clinique „Nette-Gut“ de psychiatrie
médico-légale*
détention de sûreté, adultes

Alzey (région Rheinhessen)

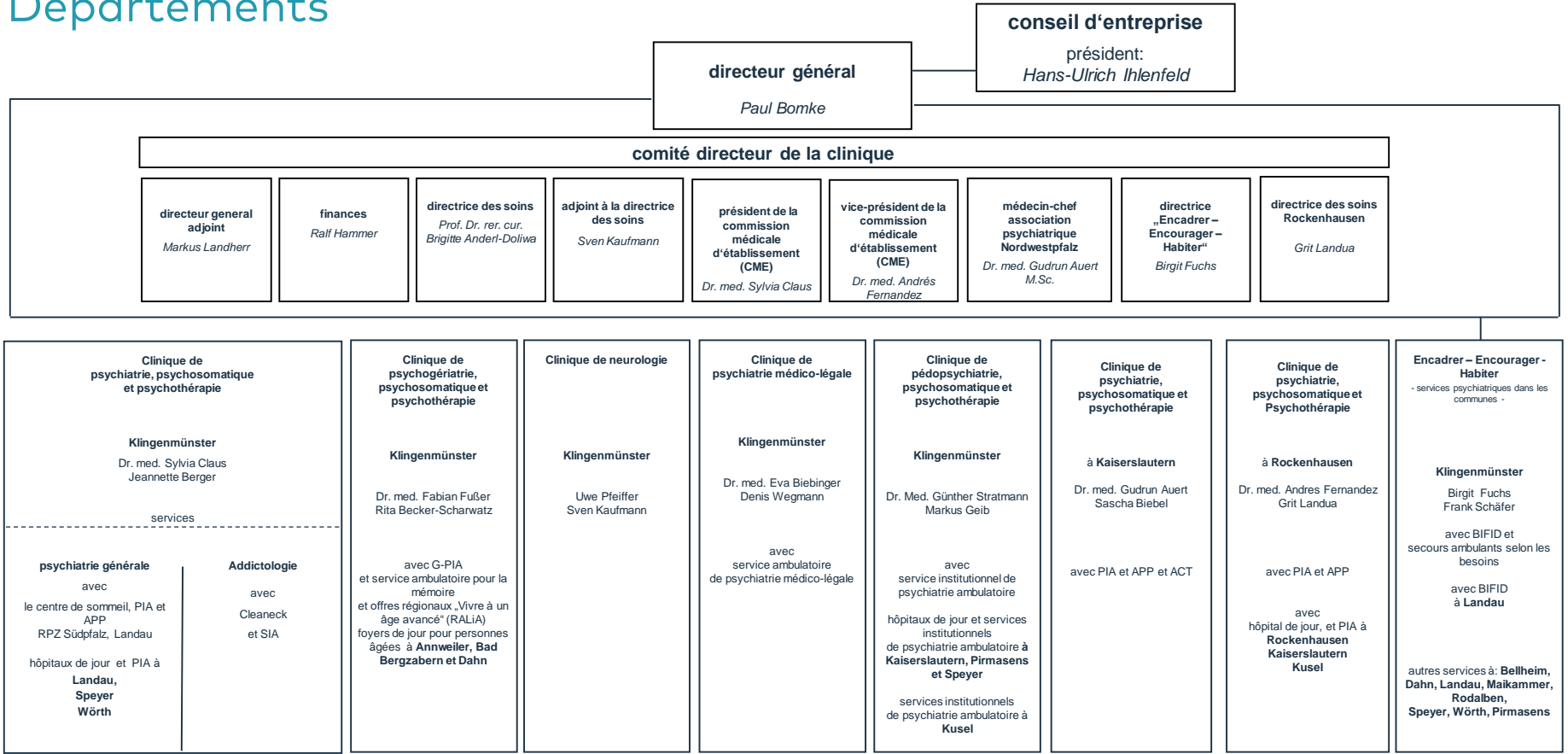
clinique spécialisée Rheinhessen*
détention de sûreté, adultes

Klingenmünster (région Südliche Weinstraße)

Pfalzkllinikum de psychiatrie et neurologie

- *Détention de sûreté, adultes*
- *Service ambulatoire à Klingenmünster et Neustadt, adultes*
- *Détention de sûreté, adolescents (chargée du § 63 du code pénal en Palatinat et chargée du § 64 du code pénal en Rhénanie Palatinat)*
- *Détention de sûreté, adolescents (18 – 21 ans), Rhénanie-Palatinat*

* Institutions du „Landeskrankenhaus“,
établissement de droit public



PIA/ service institutionnel de psychiatrie ambulatoire, RPZ/ centre psychosomatique régional; BIFID/ réhabilitation et intégration professionnelle, SIA/ service institutionnel de psychiatrie ambulatoire pour les dépendances, G-PIA/ service institutionnel de psychogériatrie ambulatoire; APP/ soin psychiatrique ambulatoire; ACT: Assertive Community Treatment (traitement à la maison)

... ce qui est important pour nous !

Cadre de vie

Concentration sur la
personne

D'égal à égal

Orientation au cadre social

Négociateur au lieu de traiter

Traitement à la maison

Déinstitutionnalisation



Adapté aux besoins – multiprofessionnel – humain: projet modèle de Pfalzklinum

- Durée: 8 ans, réalisation depuis janvier 2020
- Projet modèle suprême à l'échelle fédérale * en ce qui concerne le volume financier et la gamme de services
- Traitement homogène, intégratif, centré sur la personne: pour des enfants, des adolescents et des adultes
- Traiter les concernés différemment, mais ne pas traiter d'autres concernés
- Transition plus floue entre services hospitaliers, semi-hospitaliers et ambulatoires
- Personne de référence constante pour les concernés pendant tout le traitement
- Intervention multipliée des équipes mobiles et multiprofessionnelles
- Intégration accrue des concernés et de leur entourage dans le traitement
- Sous-projets de développement de personnel et de l'organisation, de financement et de finances, de services et de structures, d'évaluation et de communication

* selon § 64b SGB V (code social allemand)

Partenaires du modèle



BARMER



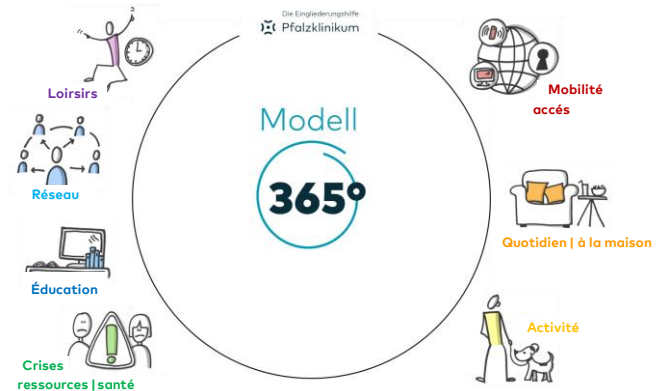
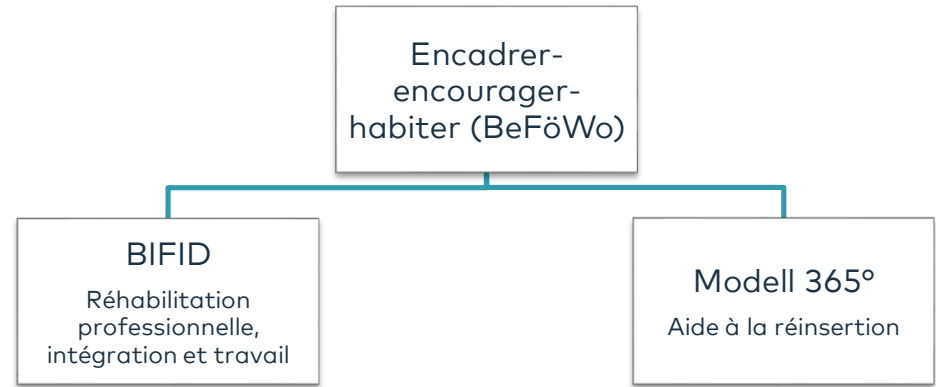
DAK
Gesundheit
Ein Leben Lang.



Services de l'aide à la réinsertion (Eingliederungshilfe)

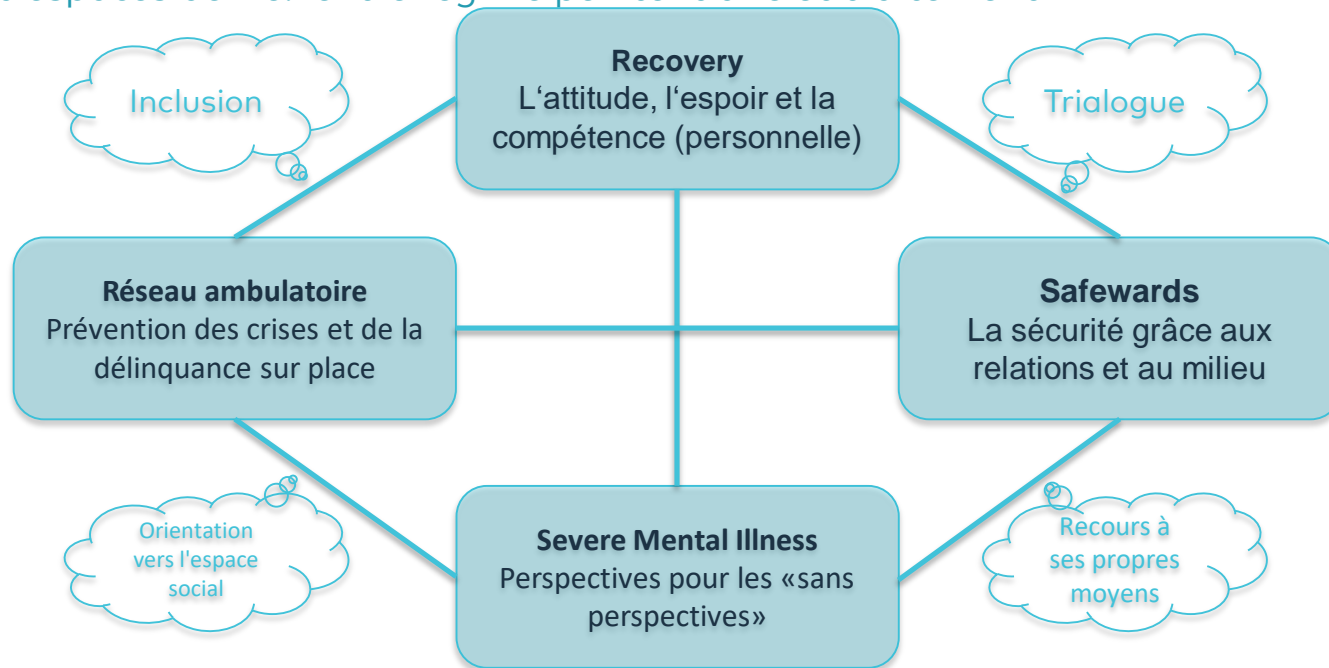


- › séparation des différents secteurs de nos services
- › L'être humain dans le centre de l'assistance (BTHG)
- › prestations d'assistance à base du besoin individuel
- › Adaptation des structures au modèle (p. ex. organisation de la direction)
- › forte implication des pairs et participation des collaborateurs, développement intensif du personnel
- › Décompte avec une nouvelle logique de financement, réduction de la bureaucratie



Stratégie d'avenir relatif au régime d'exécution de mesures de sûreté

Synthèse d'espaces de vie: entre régime pénitentiaire et traitement



RÉFÉRENCE : « DÉVELOPPEMENT DES STRUCTURES DE SOINS PSYCHIATRIQUES EN ALLEMAGNE - BILAN ET PERSPECTIVES : RAPPORT DU GROUPE DE TRAVAIL SUR LA PSYCHIATRIE DE L'AOLG AVEC LES THÈMES PRINCIPAUX INCLUSION - MISSION ET MISE EN ŒUVRE, TRIALOGUE ET AUTO-ASSISTANCE ET LE LIEN ENTRE LE régime d'exécution de mesures de sûreté ET LA PSYCHIATRIE GÉNÉRALE » CONFÉRENCE DES MINISTRES DE LA SANTÉ 2017

MVZ¹ und MZEB² Pfalzlinikum

MVZ Kaiserslautern

Stiftsplatz 5

✉ info@mvz.pfalzlinikum.de

☎ 0631 31090919

- psychiatrie
- psychothérapie
- neurologie
- médecin traitant

MVZ Landau Paul- von-Denis-Str.

Paul-von-Denis-Straße 2a

✉ landau@mvz.pfalzlinikum.de

☎ 06341 86079

- psychiatrie
- psychothérapie
- médecin traitant

MVZ Kusel

Lehnstraße 16

✉ kusel@mvz.pfalzlinikum.de

☎ 06381 3064

- psychiatrie
- neurologie

MVZ Landau Nordring

Nordring 9

✉ landau@mvz.pfalzlinikum.de

☎ 06341 920644

- psychothérapie

MZEB Kaiserslautern

Stiftsplatz 5

✉ mzeb@mvz.pfalzlinikum.de

☎ 0631 89236482

- médecin traitant
- neurologie
- psychiatrie
- psychothérapie
- physio- et ergothérapie
- autres

www.mvz.pfalzlinikum.de

¹centre médical, ²centre médical pour des adultes handicapés



DR. RÜDIGER MÜNZER

Leitender Oberarzt
Abhängigkeitskrankheiten

Dr. Rüdiger Münzer, médecin en chef, addiction



CHRISTIAN WEISS

Fachbereichsleitung
Genetisch-psychiatrisches Zentrum Speyer

Christian Weiss, chef de département, centre
communal psychiatrique Speyer (GPZ)



GRIT LANDUA

Pflegedienstleiterin
Rockenhausen

Grit Landua, responsable de soins infirmiers,
Rockenhausen



KARIN RÖMER

Genesungsbegleiterin

Karin Römer, Ex-In (expérimentée en psychiatrie,
accompagnement)



ANELA SAVIC

Gesundheits- und Krankenpflegerin
Kinder

Anela Savic, infirmière, pédopsychiatrie

POUR SAVOIR PLUS SUR NOUS, CLIQUEZ SUR LE LIEN
<https://www.youtube.com/watch?v=LSE6nIIQJ40&t=1s>

Des projets
 dialogue, travail en réseau
 coopération avec...



Kaiserslautern inKLusiv



Wir rücken zurecht, was verrückt ist.



Aktionsbündnis
Seelische Gesundheit

Contactez-moi!

Paul Bomke, directeur général

phone: +49 6349 900-1000

e-mail: paul.bomke@pfalzkllinikum.de

internet: www.pfalzkllinikum.de

LinkedIn:



Chiffres et données



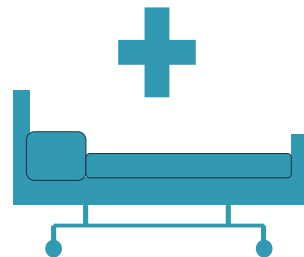
2.570 employés dont
1.775 emplois à plein temps



15 sites



166 mio. € chiffre
d'affaires



1.179 lits et
places

Pfalzlinikum en chiffres

» Projets modèles	
› Lits stationnaires	468 Lits
› Places en semi-hospitalisation	187 Places
› Nombre d'assurés recensés	15.524
» Neurologie	
› Lits stationnaires	59 Lits
› Nombre de cas	1.606 Cas
» La détention de sûreté	
› Lits stationnaires– Adultes	185 Lits
› Lits stationnaires– Jeunes	20 Lits
› Service ambulatoire de psychiatrie légale– Klimü	49 Clients
› Service ambulatoire de psychiatrie légale – NW	129 Clients
» Psychiatrie communautaire	
› Places dans le type de logement particulier	190 Places
» Half-Way-House	
› Places stationnaires	10 Places
» Offres régionales - Vivre sa vieillesse (RALiA)	60 Places