

A close-up photograph of a person's hand, with blue paint smeared on the palm and fingers, touching a large, colorful abstract painting. The painting features vertical streaks of purple, blue, and green, with a more chaotic, multi-colored area on the right side. The lighting is soft, highlighting the texture of the paint and the skin.

Herzlich Willkommen

Paul Bomke
Geschäftsführer
Pfalzklinum

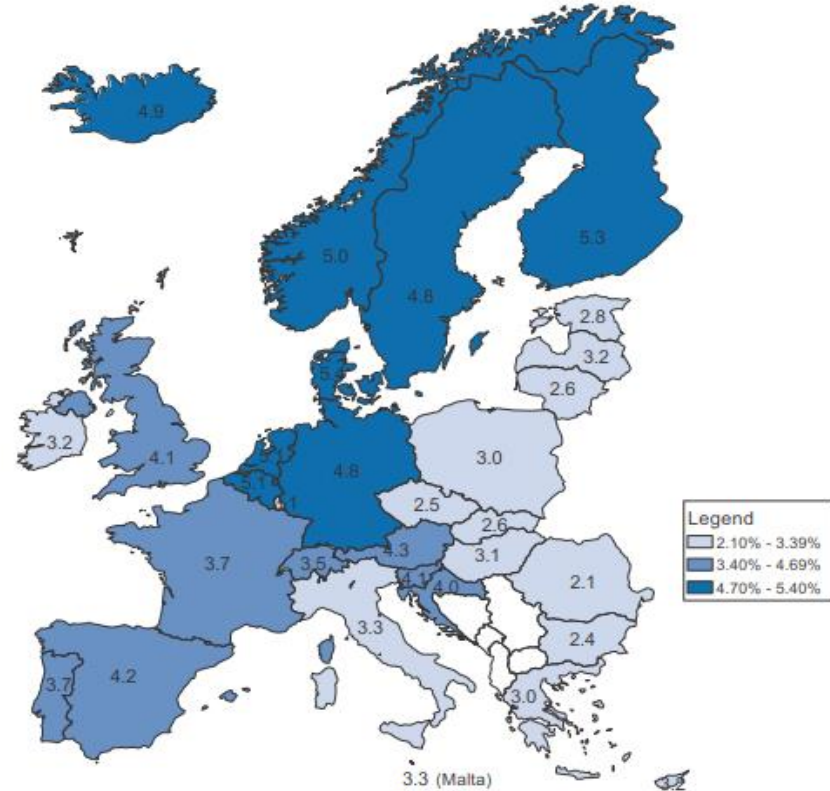


Agenda



... es gibt viel zu tun!

Figure 1.6. Estimated direct and indirect costs related to mental health problems across EU countries
As a % of GDP, 2015



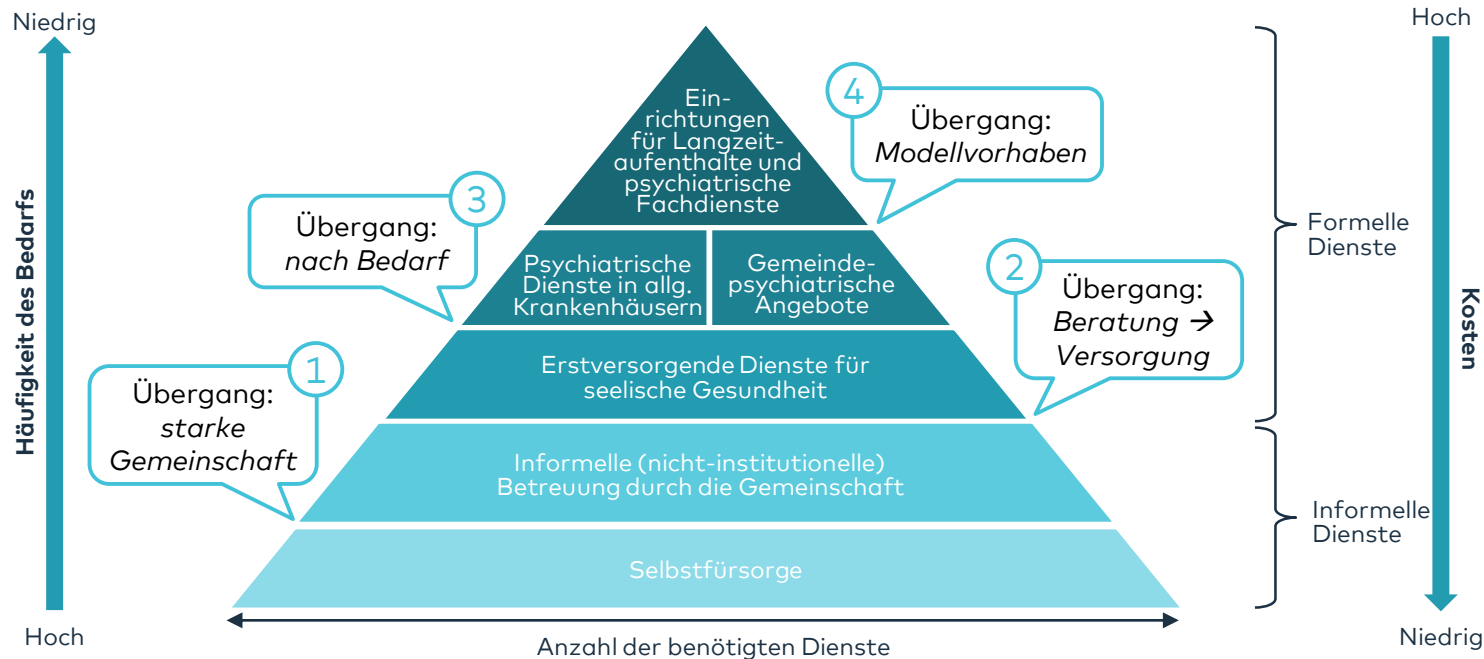
Source: OECD estimates (see Box 1.2 and Table 1.1 for further information).

StatLink <http://dx.doi.org/10.1787/888933834015>



Der konzeptionelle Rahmen¹

Übergänge schaffen und steuern



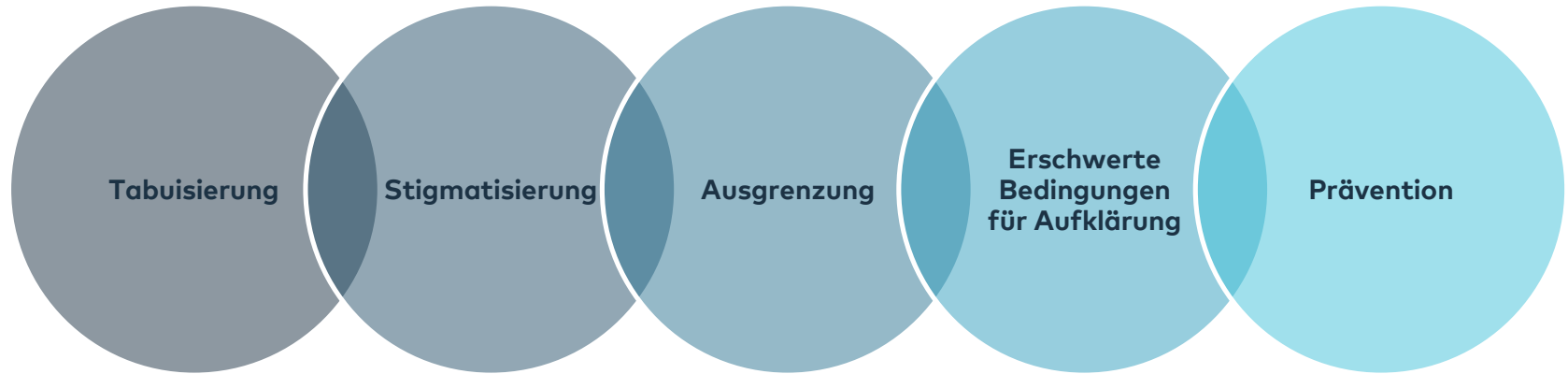
Unsere Mission...



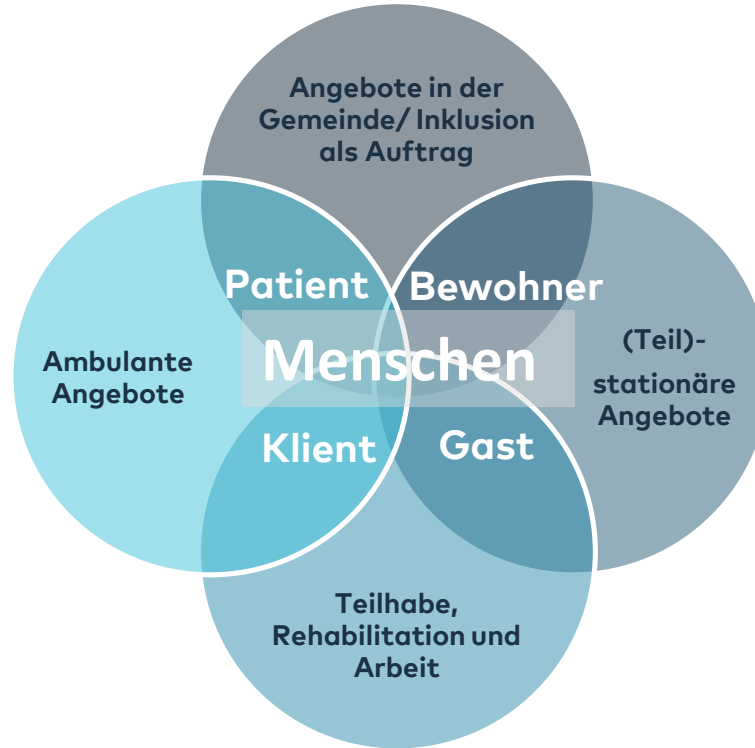
Dienstleister für seelische Gesundheit in der Pfalz



...der besondere Status



Wer wir sind



Pfalzkllinikum für Psychiatrie und Neurologie AdÖR



Fahrstrecke:
(*) 124 km
(**) 73 km



2.570



166 Mio. €



1.179



Regionales Pflichtversorgungsgebiet des Pfalzkllinikums

(PsychKHG RLP (23.10.2015)/SGB V)

Unsere Angebote der Psychiatrie, der Psychotherapie, der Psychosomatik & der Neurologie in der Pfalz



Kusel

Tagesklinik und psychiatrische Institutsambulanz (Psychiatrieverbund Nordwestpfalz); ambulante psychiatrische Pflege (Modellvorhaben nach 64b SGB V)

Rockenhausen

(Tages)klinik und psychiatrische Institutsambulanz (Psychiatrieverbund Nordwestpfalz); ambulante psychiatrische Pflege (Modellvorhaben nach 64b SGB V)

Kaiserslautern (Psychiatrieverbund Nordwestpfalz)

(Tages)klinik und psychiatrische Institutsambulanz; ambulante psychiatrische Pflege (Modellvorhaben nach 64b SGB V)

Speyer

Tagesklinik und psychiatrische Institutsambulanz; ambulante psychiatrische Pflege (Modellvorhaben nach 64b SGB V)

Landau

Tagesklinik und psychiatrische Institutsambulanz; ambulante psychiatrische Pflege (Modellvorhaben nach 64b SGB V); Regionales Psychosomatisches Zentrum Südpfalz (RPZ)

Wörth

Tagesklinik und psychiatrische Institutsambulanz; ambulante psychiatrische Pflege (Modellvorhaben nach 64b SGB V)

Klingenmünster

Allgemeinpsychiatrie, Abhängigkeitserkrankungen, Schlafzentrum, Institutsambulanzen; Gerontopsychiatrie mit den 3 Tagesstätten in Annweiler, Bad Bergzabern und Dahn; Neurologie; ambulante psychiatrische Pflege (Modellvorhaben nach 64b SGB V)

Unsere Angebote der Kinder- und Jugendpsychiatrie, Psychosomatik und Psychotherapie in der Pfalz



Kaiserslautern

Tagesklinik und psychiatrische Institutsambulanz und ambulante Angebote (Modellvorhaben nach 64b SGB V)

Speyer

Tagesklinik und psychiatrische Institutsambulanz und ambulante Angebote (Modellvorhaben nach 64b SGB V)

Klingenmünster

ausdifferenzierte stationäre Angebote für Kinder und Jugendliche, psychiatrische Institutsambulanz, ambulante Angebote (Modellvorhaben nach 64b SGB V)

Kusel

Psychiatrische Institutsambulanz (Modellvorhaben nach 64b SGB V)

Pirmasens

Tagesklinik und psychiatrische Institutsambulanz (IAP) und ambulante Angebote (Modellvorhaben nach 64b SGB V)

Unsere Angebote der Gemeindepsychiatrie des Pfalzkrankums



Speyer

Teilhabezentrum und Kontaktstelle; Tagesstätte

Dahn, Klingingenmünster, Rodalben, Speyer

Aufsuchende Hilfe nach Maß

Bellheim, Dahn, Rodalben, Wörth

Teilhabezentrum - Klingingenmünster und Kaiserslautern in Planung

Pirmasens

Dezentrales Wohnen, Betreuungsangebot junge Erwachsene (BJE)

Maikammer

Heilpädagogische Wohnstätte

Klingingenmünster

Intensiv betreutes Einzelwohnen (IBE), Wohnen mit intensiver Assistenz (WIA), Wohnen mit besonderer Assistenz (WBA)

Landau

BIFID (=Berufliche Reha und Integration)

Kaiserslautern

Wohnen mit intensiver Assistenz (WIA)

Maßregelvollzug in Rheinland-Pfalz, inkl. Angebote des Pfalzkrankums



Andernach (Mayen-Koblenz-Kreis)

Klinik Nette-Gut für forensische Psychiatrie*
Maßregelvollzug für Erwachsene

Alzey (Rheinhesen)

Rheinhesen-Fachklinik*
Maßregelvollzug für Erwachsene

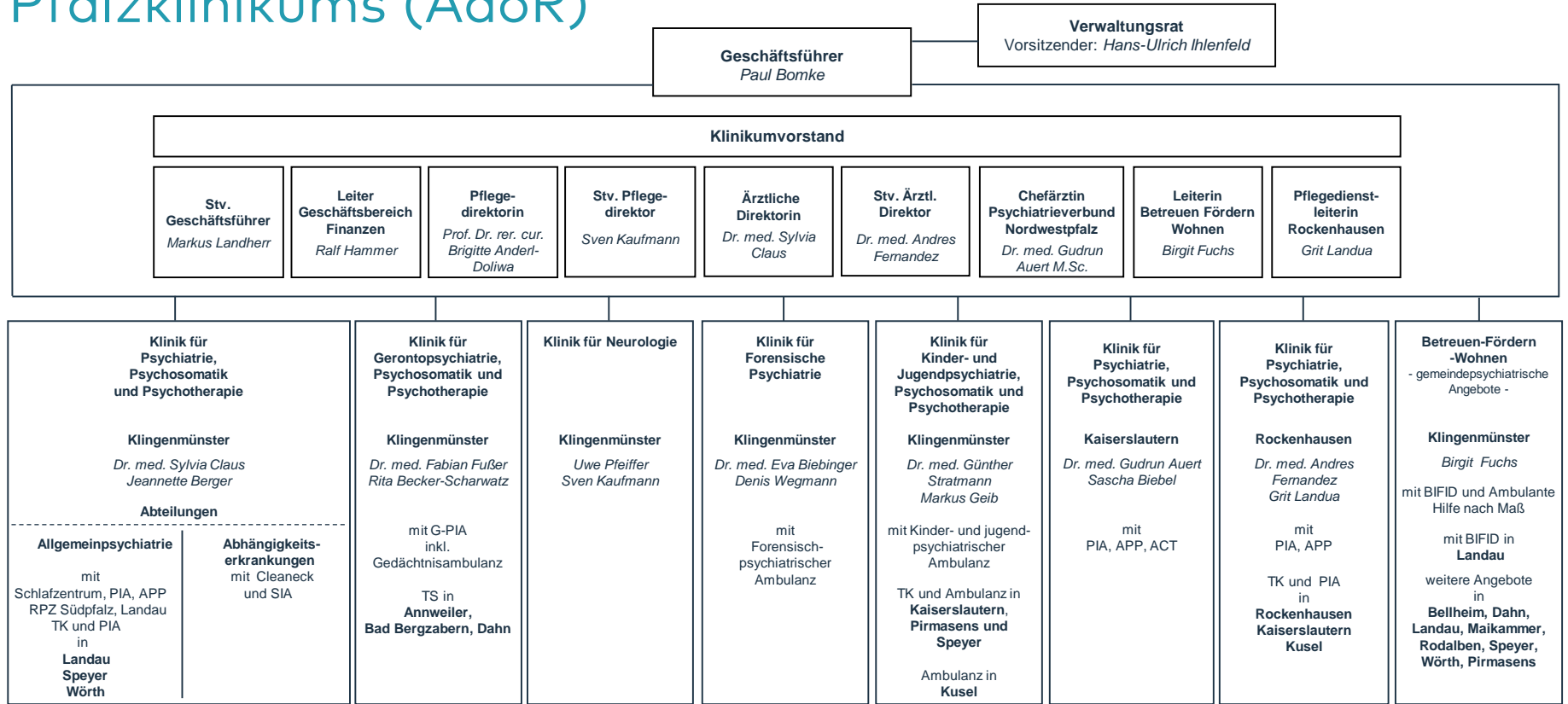
Klingenmünster (Südliche Weinstraße)

Pfalzkrankikum für Psychiatrie und Neurologie

- *Maßregelvollzug für Erwachsene*
- *Maßregelvollzug für Jugendliche (Zuständigkeit für § 63 StGB für die Pfalz, Zuständigkeit für § 64 StGB für Rheinland-Pfalz)*
- *Maßregelvollzug für Heranwachsende (Zuständigkeit für Rheinland-Pfalz)*
- *Forensisch-Psychiatrische Ambulanz
Fachambulanz für Erwachsene in Neustadt und Klingenmünster*

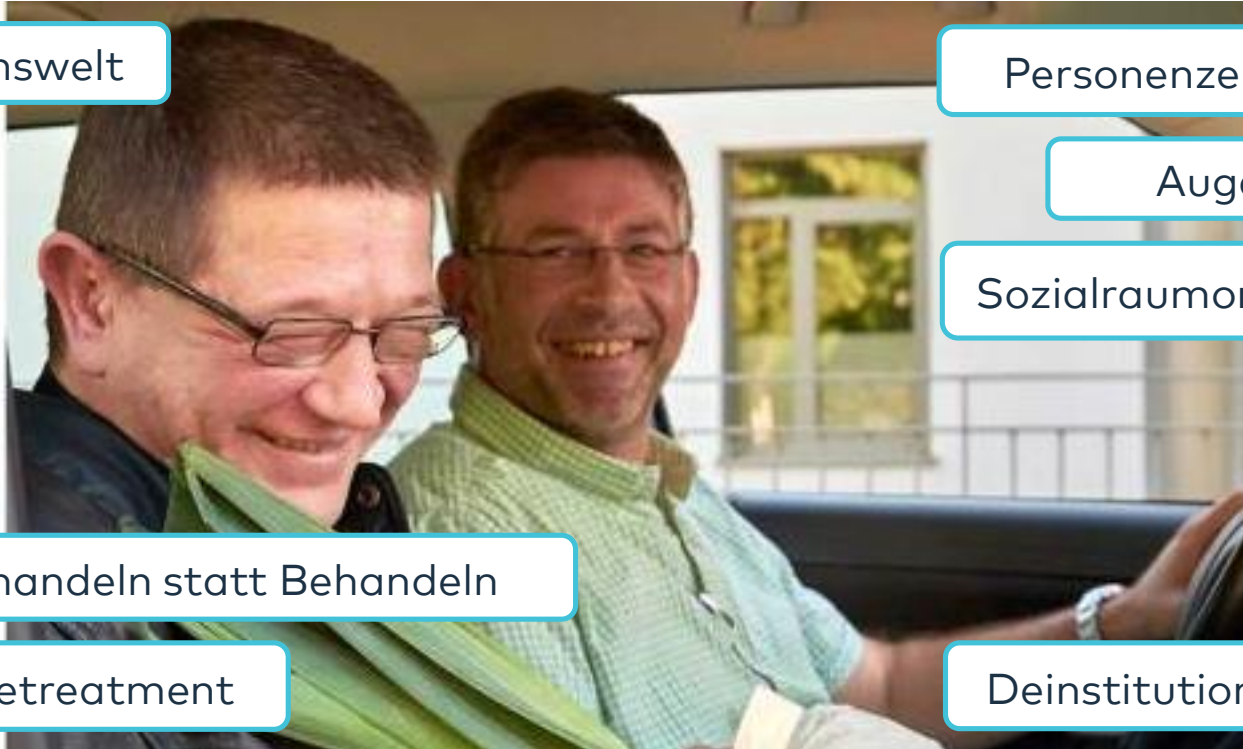
* Einrichtungen des Landeskrankenhauses

Einrichtungen des Pfalzlinikums (AdöR)



TK: Tagesklinik, PIA: Psych. Institutsambulanz, RPZ: Regionales Psychosomatisches Zentrum, BIFID: Berufliche Rehabilitation & Integration, SIA: Suchtinstitutsambulanz, G-PIA: Gerontopsychiatrische Institutsambulanz, APP: Ambulanter Psychiatrischer Pflegedienst, ACT: Assertive Community Treatment, TS: Tagesstätte

... was uns wichtig ist !



Lebenswelt

Personenzentrierung

Augenhöhe

Sozialraumorientierung

Verhandeln statt Behandeln

Hometreatment

Deinstitutionalisierung

Maßgeschneidert, multiprofessionell, menschlich – Modellvorhaben im Pfalzkrlinikum

- Laufzeit 8 Jahre, Umsetzung seit Januar 2020
- größtes Modellvorhaben in Deutschland* in Bezug auf Finanzvolumen und Angebotspalette
- Behandlung aus einem Guss, integrativ, personenzentriert für Kinder, Jugendliche und Erwachsene
- Betroffene anders behandeln, aber keine anderen Menschen behandeln
- Fließendere Übergänge zwischen stationär, teilstationär und ambulant
- Feste Bezugspersonen für Betroffene auf dem gesamten Behandlungsweg
- Vermehrter Einsatz aufsuchender multiprofessioneller Teams
- Stärkere Einbindung der Menschen und ihres Umfelds in Behandlung
- Teilprojekte im Modellvorhaben zu Personal- und Organisationsentwicklung, Finanzierung und Finanzen, Angebote und Strukturen, Evaluation und Kommunikation

* nach § 64b SGB V

Erklärvideo zum Modellvorhaben: „Zuhause-Behandlung“



▶ DEUTSCH: [HTTPS://WWW.YOUTUBE.COM/WATCH?V=JIOBl5C428M](https://www.youtube.com/watch?v=JIOBl5C428M)

▶ ENGLISCH: [HTTPS://WWW.YOUTUBE.COM/WATCH?V=CBATDJC_xBU&T=1S](https://www.youtube.com/watch?v=CBATDJC_xBU&T=1S)

Projektpartner im Modellvorhaben



BARMER



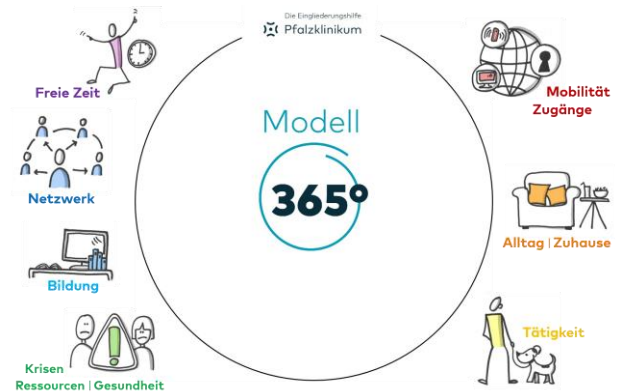
DAK
Gesundheit
Ein Leben Lang.



Angebote der Eingliederungshilfe

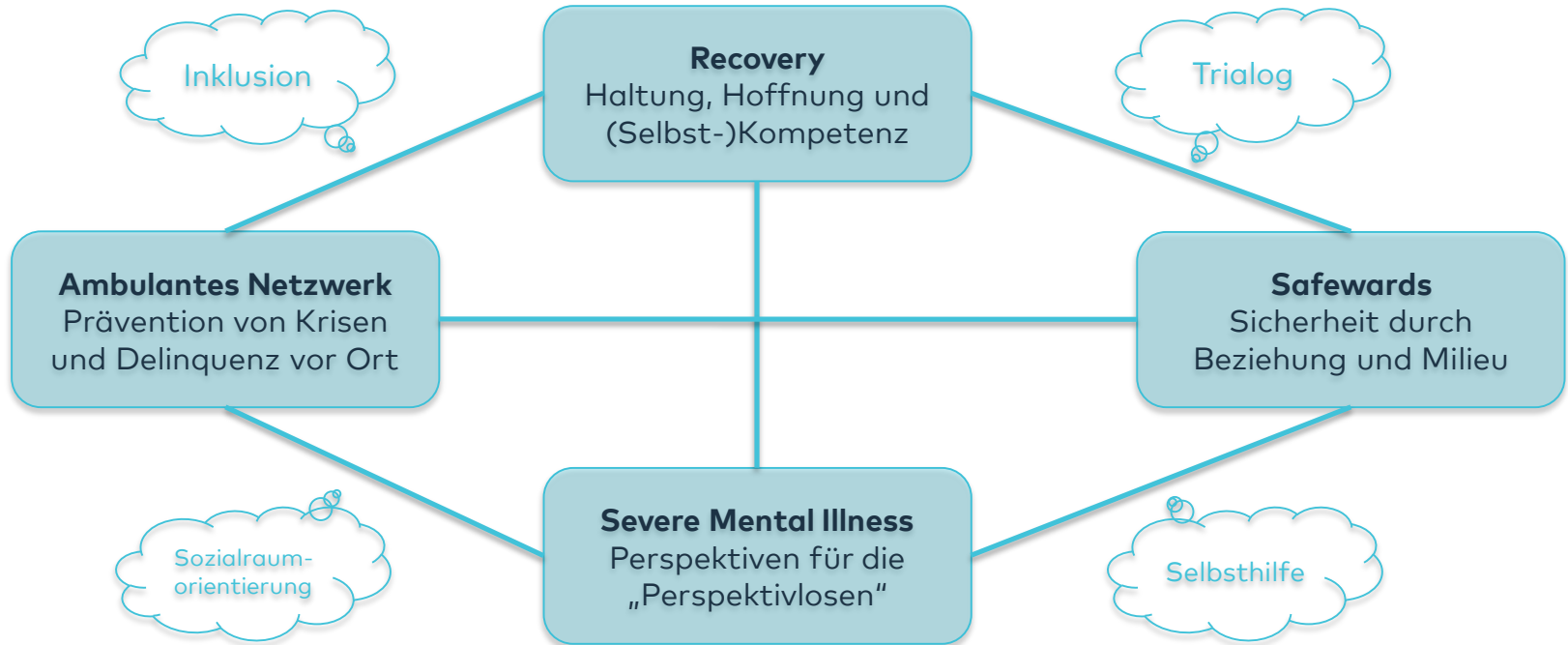


- › Trennung der Bereiche von BeFöWo
- › Mensch im Mittelpunkt der Assistenz (BTHG)
- › Leistungsangebote/Assistenz ausgearbeitet mit den Klient*innen
- › Anpassung der Strukturen an das Modell (z. B. Führungsorganisation)
- › Hohe Peer-Beteiligung und Mitarbeitenden-Partizipation, intensive Personalentwicklung
- › Abrechnung mit neuer Finanzierungslogik, Reduktion von Bürokratie



Zukunftskonzept Maßregelvollzug

Synthese von Lebenswelten: Zwischen Strafvollzug und psychiatrischer Behandlung



Bezug: „Weiterentwicklung der psychiatrischen Versorgungsstrukturen in Deutschland - Bestandsaufnahme und Perspektiven: Bericht der AG Psychiatrie der AOLG mit den Schwerpunktthemen „Inklusion – Auftrag und Umsetzung, Dialog und Selbsthilfe“ und „Zusammenhang Maßregelvollzug und Alltagspsychiatrie““ Gesundheitsministerkonferenz 2017

MVZ und MZEB Pfalzlinikum

MVZ Kaiserslautern

Stiftsplatz 5

✉ info@mvz.pfalzlinikum.de

☎ 0631 31090919

- Psychiatrie
- Psychotherapie
- Neurologie
- Hausarzt

MVZ Landau Paul- von-Denis-Str.

Paul-von-Denis-Straße 2a

✉ landau@mvz.pfalzlinikum.de

☎ 06341 86079

- Psychiatrie
- Psychotherapie
- Hausarzt

MZEB Kaiserslautern

Stiftsplatz 5

✉ mzeb@mvz.pfalzlinikum.de

☎ 0631 89236482

- Hausarzt
- Neurologie
- Psychiatrie
- Psychotherapie
- Physio- und Ergotherapie
- weitere

MVZ Kusel

Lehnstraße 16

✉ kusel@mvz.pfalzlinikum.de

☎ 06381 3064

- Psychiatrie
- Neurologie

MVZ Landau Nordring

Nordring 9

✉ landau@mvz.pfalzlinikum.de

☎ 06341 920644

- Psychotherapie

www.mvz.pfalzlinikum.de



MEHR ÜBER UNS IM VIDEO

<https://www.youtube.com/watch?v=LSE6nIIQJ40&t=1s>

Dialog und viele Netzwerkpartner



Kaiserslautern inKLusiv



Wir rücken zurecht, was verrückt ist.



Aktionsbündnis
Seelische Gesundheit

Dialog und Governance

Satzung des Bezirksverbands Pfalz für das Pfalzkrlinikum für Psychiatrie und Neurologie - Anstalt des öffentlichen Rechts -

(vom 23.04.1998, in der Fassung vom 19.01.2023)

§ 6

Wahl des Verwaltungsrats, Amtsdauer und Entschädigung der Mitglieder

- (1) Der Verwaltungsrat besteht aus der Vorsitzenden / dem Vorsitzenden des Bezirkstags des Bezirksverbands Pfalz als Vorsitzender / Vorsitzendem und 17 weiteren stimmberechtigten Mitgliedern sowie 11 Mitgliedern mit beratender Stimme.

Die weiteren stimmberechtigten Mitglieder des Verwaltungsrats werden vom Bezirkstag gewählt. 9 Mitglieder mit beratender Stimme werden von der Vorsitzenden/dem Vorsitzenden des Verwaltungsrates auf Vorschlag der für die Anstalt zuständigen Personalvertretung berufen; sie müssen Mitarbeiterinnen/Mitarbeiter der Anstalt sein.

Auf Vorschlag des Angehörigenverbandes für Menschen mit psychischen Beeinträchtigungen und des Betroffenenverbandes, jeweils mit Sitz in Rheinland-Pfalz wird je eine/ein weitere/r Vertreterin/Vertreter mit beratender Stimme von der Vorsitzenden/dem Vorsitzenden berufen.

Sprechen Sie mich an!

Paul Bomke, Geschäftsführer

Tel. 06349 900-1000

E-Mail: paul.bomke@pfalzkrlinikum.de

Web: www.pfalzkrlinikum.de

LinkedIn:



Zahlen und Daten



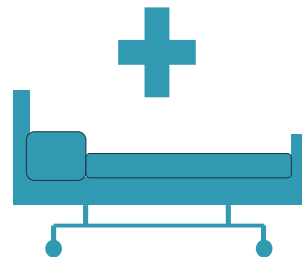
2.570 Beschäftigte
davon 1.775 Vollzeitstellen



15 Standorte



166 Mio. € Umsatz



1.179 Betten
und Plätze

Zahlen und Daten

» Modelvorhaben	
› Stationäre Betten	468 Betten
› Teilstationäre Plätze	187 Plätze
› Anzahl der erfassten Versicherten	15.524 Versicherte
» Neurologie	
› Stationäre Betten	59 Betten
› Anzahl Fälle	1.606 Fälle
» Maßregelvollzug	
› Stationäre Betten – Erwachsene	185 Betten
› Stationäre Betten – Jugendliche	20 Betten
› Forensischen Psychiatrischen Ambulanz – Klimü	49 Klient*Innen
› Forensischen Psychiatrischen Ambulanz – NW	129 Klient*Innen
» Gemeindepsychiatrie	
› Plätze in der besonderen Wohnform	190 Plätze
» Half-Way-House	
› Stationäre Plätze	10 Plätze
» Regionale Angebote – Leben im Alter (RALiA)	60 Plätze

Stand 12/2022